

NORMAS DE PREVENCIÓN INFORMACIÓN PARA ALUMNOS

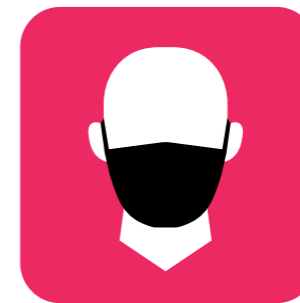
COVID - 19



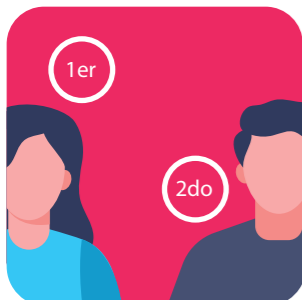
Tómate la temperatura antes de acudir al centro de formación. Si tienes síntomas comunícalo y quédate en casa



Se puntual. Si llegas tarde al curso avisa y espera a que te atiendan. No entres al centro sin que te den las instrucciones pertinentes



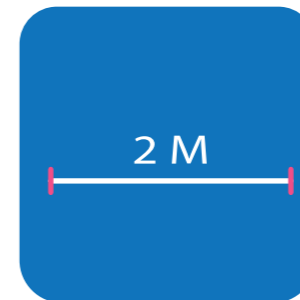
Debes disponer de **mascarilla** antes de entrar. En caso contrario se te suministrará una. Quítate los guantes, desinfectate las manos en los puntos habilitados



A la entrada y salida del centro encontrarás una **papelera** donde depositar el material desechable (mascarillas, guantes...)



Cuando entres en el centro **sigue las instrucciones** marcadas por la señalización, y cuando entres en las aulas, las indicadas por el docente.



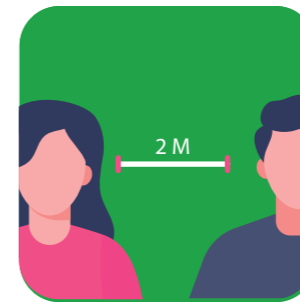
Procura respetar la distancia mínima de 2m con otros alumnos docentes y personal del centro. **Usa mascarilla** si no puedes.



Límpiate las manos con regularidad (preferiblemente con agua y jabón aunque también se puede usar el gel hidroalcohólico)



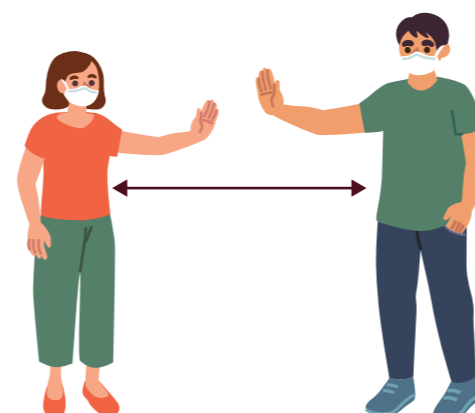
Si tienes síntomas y lo consideras necesario solicita la **medición de tu temperatura**



En los descansos evita las aglomeraciones. Cumple con los aforos en los aseos, ascensores, etc. Evita corrillos.



Previnsa, S.L. - C/ Gomis, N°47 Bajo
962915092 - www.previnsa.es



Si dos personas mantienen los brazos extendidos dejando una pequeña distancia entre ellos, para no tocarse los dedos, puede servirte de referencia orientativa de los **2 metros**.